

Plan de situation

Indicateur Ln

Isophone 62 dB(A)

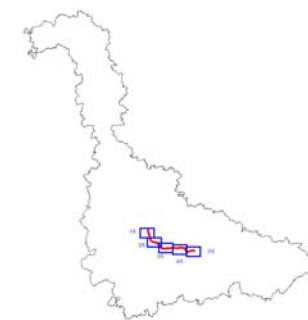
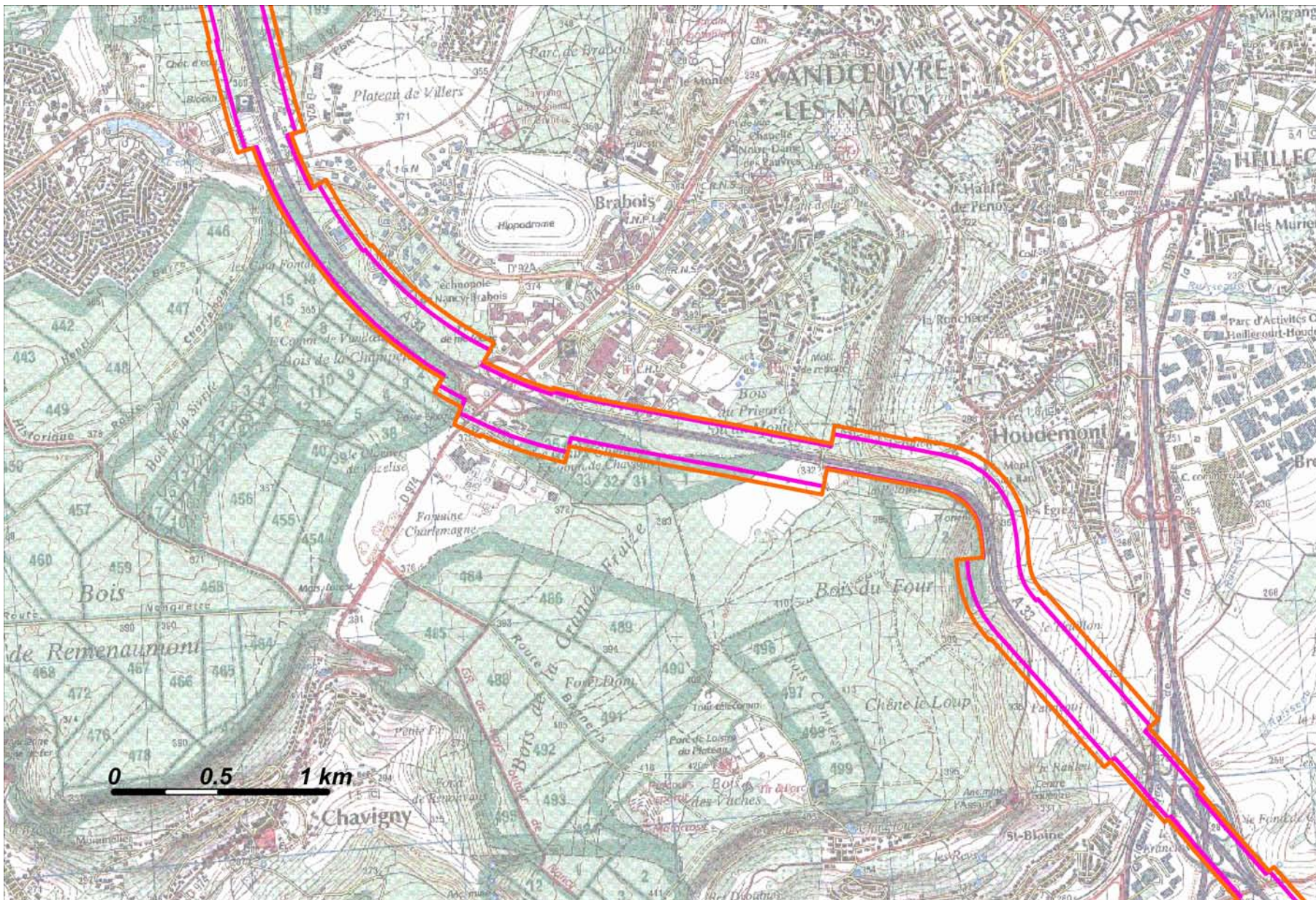
Indicateur Lden

Isophone 68 dB(A)

A33 – Carte C – Indicateur Lden > 68 dB et Ln > 62 dB

Zones exposées au bruit à l'aide de courbes isophones indiquant la localisation des émissions de bruit en application des articles R 572-1 et suivants du Code de l'Environnement.

Plan annexé à l'arrêté préfectoral n° du




Plan de situation

Indicateur Ln

 Isophone 62 dB(A)

Indicateur Lden

 Isophone 68 dB(A)

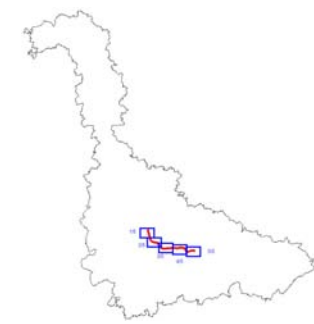
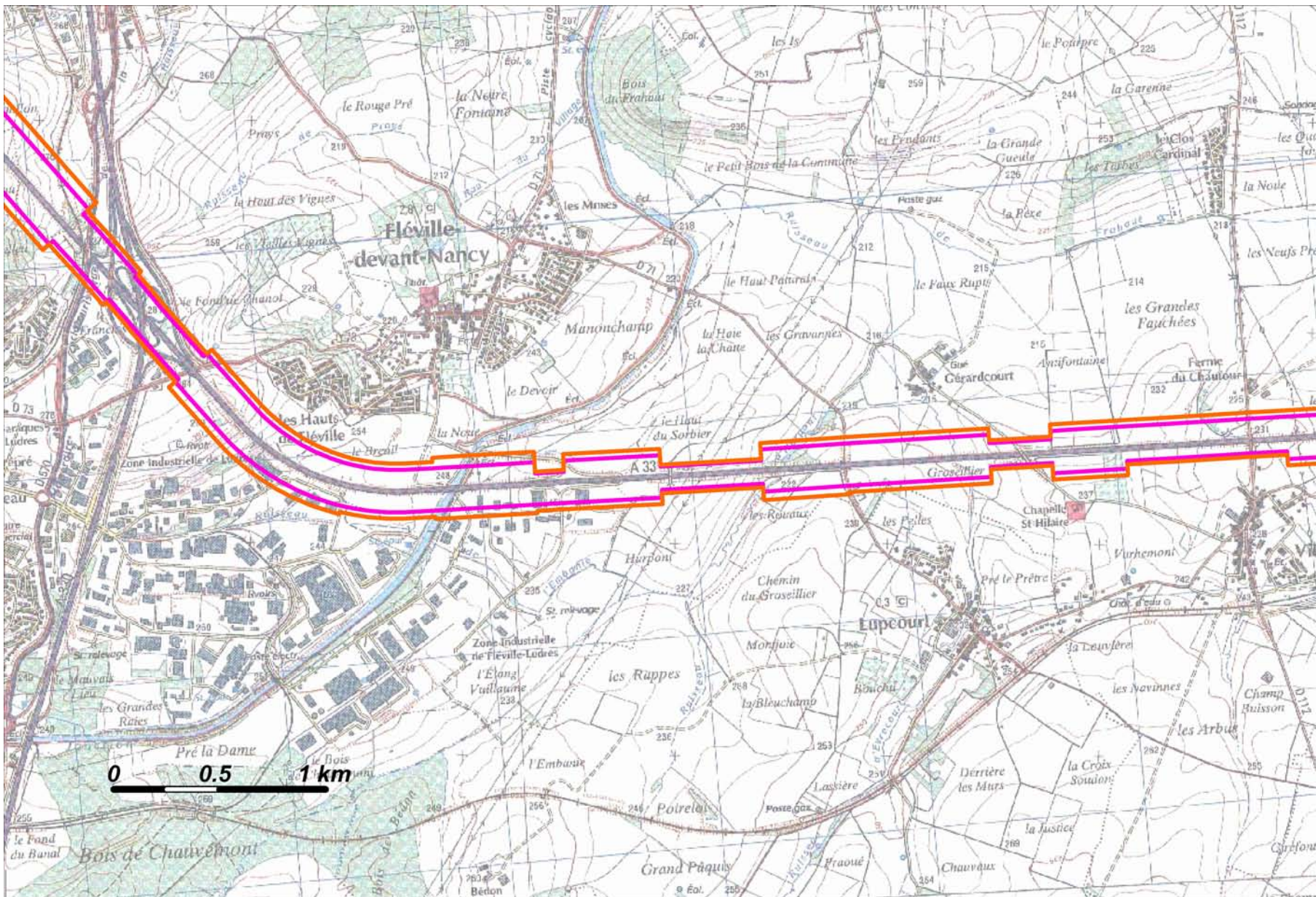
A33 – Carte C – Indicateur Lden > 68 dB et Ln > 62 dB

Zones exposées au bruit à l'aide de courbes isophones indiquant la localisation des émissions de bruit en application des articles R 572-1 et suivants du Code de l'Environnement.

Plan annexé à l'arrêté préfectoral n° du

2/5

Échelle 1 : 25 000



Plan de situation

Indicateur Ln

Isophone 62 dB(A)

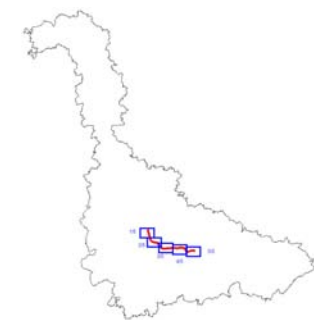
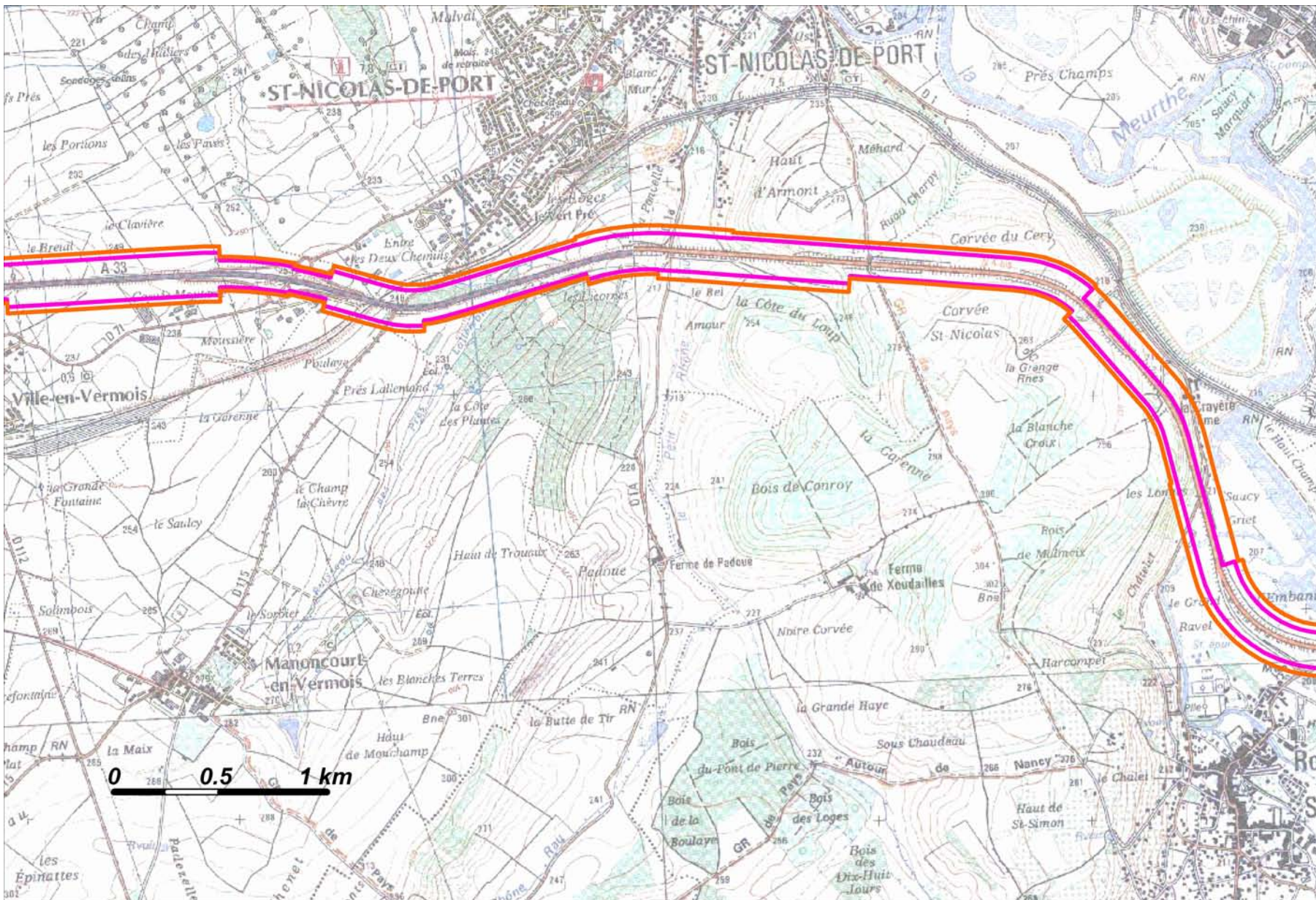
Indicateur Lden

Isophone 68 dB(A)

A33 – Carte C – Indicateur Lden > 68 dB et Ln > 62 dB

Zones exposées au bruit à l'aide de courbes isophones indiquant la localisation des émissions de bruit en application des articles R 572-1 et suivants du Code de l'Environnement.

Plan annexé à l'arrêté préfectoral n° du



Plan de situation

Indicateur Ln

 Isophone 62 dB(A)

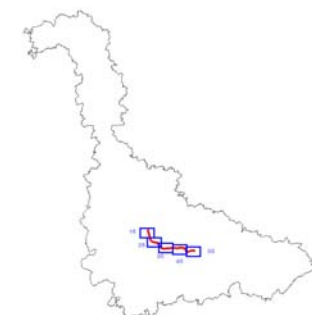
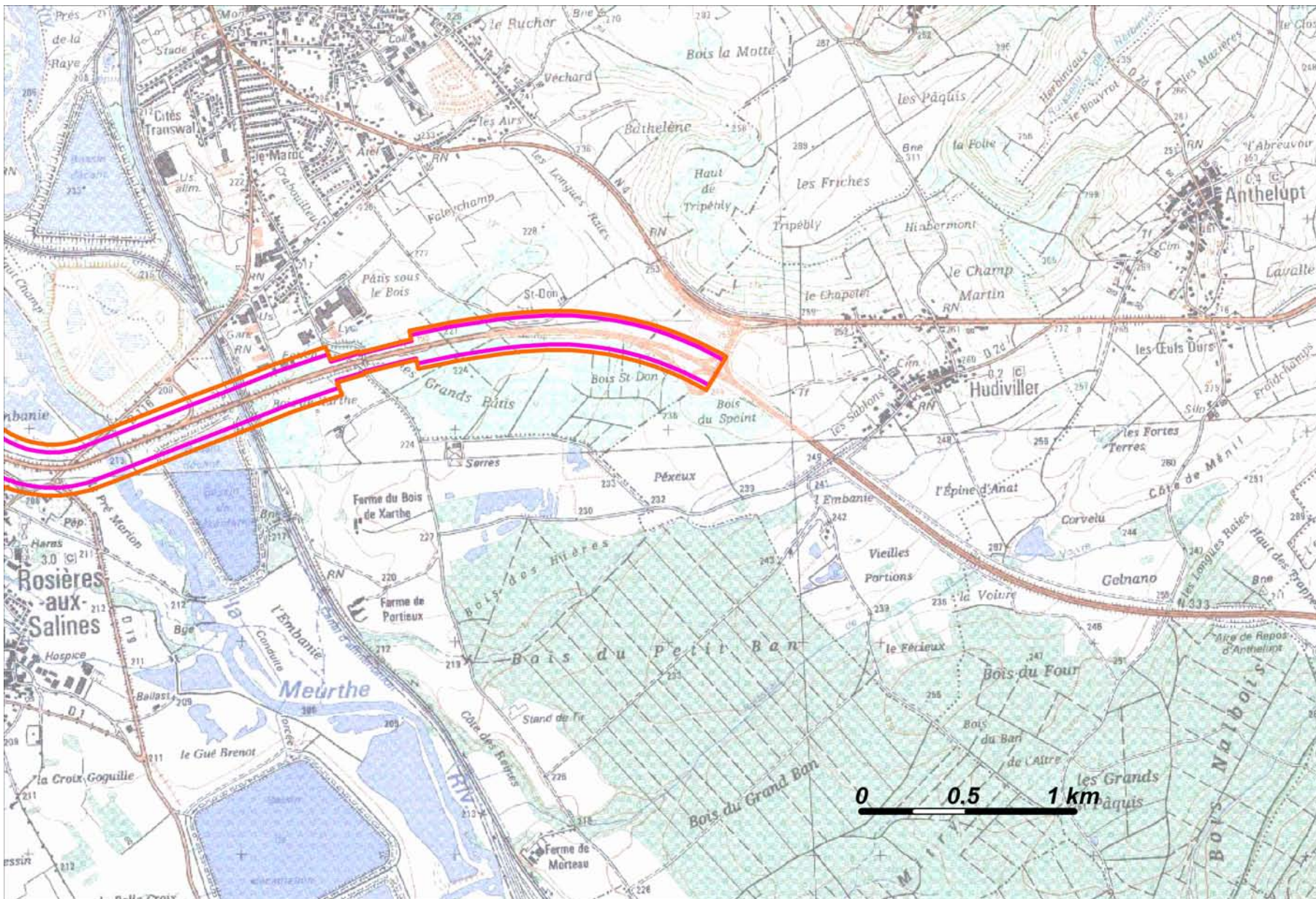
Indicateur Lden

 Isophone 68 dB(A)

A33 – Carte C – Indicateur Lden > 68 dB et Ln > 62 dB

Zones exposées au bruit à l'aide de courbes isophones indiquant la localisation des émissions de bruit en application des articles R 572-1 et suivants du Code de l'Environnement.

Plan annexé à l'arrêté préfectoral n° du



Plan de situation

Indicateur Ln

Isophone 62 dB(A)

Indicateur Lden

Isophone 68 dB(A)

A33 – Carte C – Indicateur Lden > 68 dB et Ln > 62 dB

Zones exposées au bruit à l'aide de courbes isophones indiquant la localisation des émissions de bruit en application des articles R 572-1 et suivants du Code de l'Environnement.

Plan annexé à l'arrêté préfectoral n° du